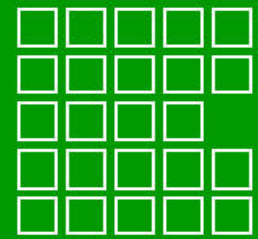


# Statistik aktuell



Herausgeber: Stadt Erlangen, Abteilung Statistik und Stadtforschung

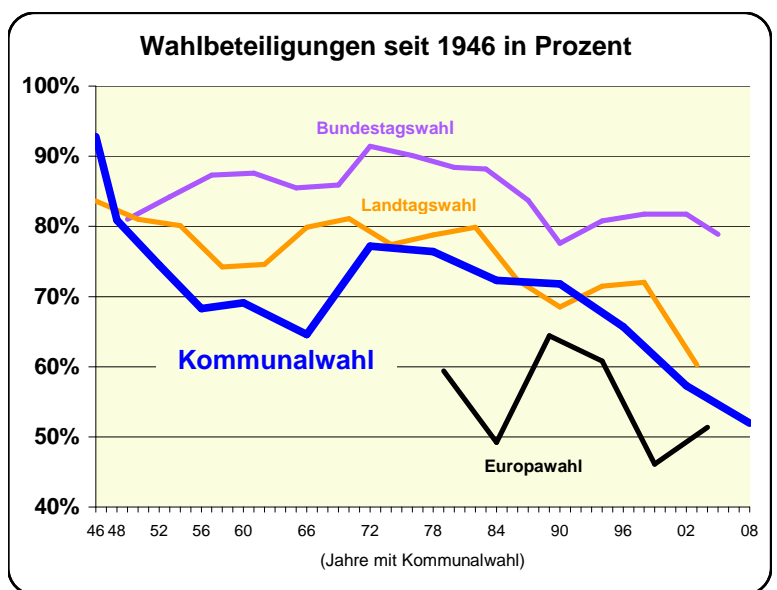
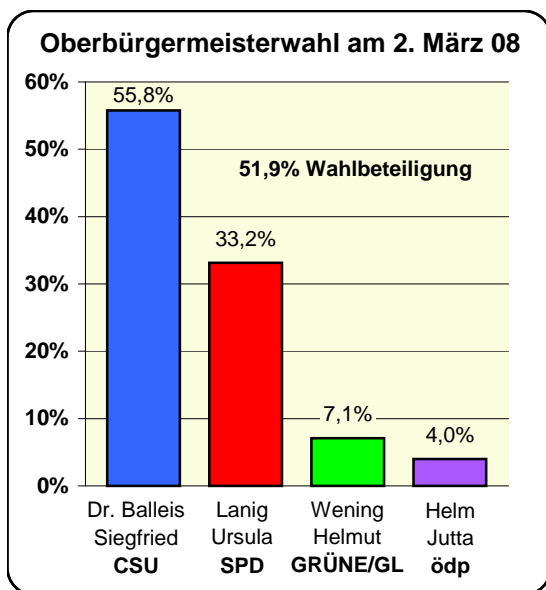
Bericht 3/2008 vom 07.03.2008 Beilage zu den amtlichen Seiten der Stadt Erlangen Nr. 6 vom 20.03.2008  
(alle Ergebnisse vorbehaltlich der Feststellung durch den Wahlausschuss)

## Oberbürgermeisterwahl am 2. März 2008

Wahl-jahr	Stimm-berechtig-te	Wähler	Wahl-betei-ligung in %	Von den gültigen Stimmen entfielen auf <sup>1)</sup>									
				Dr. Balleis CSU		Lanig SPD		Wening GRÜNE/GL		FDP <sup>2)</sup>		Helm ödp	
				abs.	in %	abs.	in %	abs.	in %	abs.	in %	abs.	in %
2008	78.911	40.989	51,9	22.484	55,8	13.369	33,2	2.857	7,1	-	-	1.614	4,0
2002	75.083	43.010	57,3	24.881	58,3	14.735	34,5	1.198	2,8	1.315	3,1	551	1,3
1996	72.913	47.915	65,7	24.774	52,2	19.768	41,6	1.427	3,0	1.497	3,2	-	-

1) Wahlvorschlag CSU: 2002 und 1996 Dr. Balleis; SPD: 2002 Vogel, 1996 Niclas; GRÜNE/GL: 2002 Bittner, 1996 Dr. Herzberger-Fofana; FDP: 2002 und 1996 Dr. Faigle; ödp: 2002 Höppel. -2) Die FDP verzichtete 2008 auf einen Wahlvorschlag.

Damit ist Dr. Balleis von der CSU erneut zum Oberbürgermeister gewählt worden.



## Stadtratswahl am 2. März 2008

Wahl-jahr	Ergebnis	CSU	SPD	GRÜNE/GL	FDP	F.W.G.	ödp	erli	zusammen
2008	Stimmen	767.612	488.013	236.443	145.676	56.850	74.176	77.981	1.846.751
	in %	41,6	26,4	12,8	7,9	3,1	4,0	4,2	100
	Sitze	21	13	7	4	1	2	2	50
2002	Stimmen	924.689	629.612	178.997	102.153	61.235	56.312	-	1.952.998
	in %	47,3	32,2	9,2	5,2	3,1	2,9	-	100
	Sitze	24	16	5	3	1	1	-	50
1996	Stimmen	996.647	761.727	182.356	107.604	73.740	54.024	-	2.176.098
	in %	45,8	35,0	8,4	4,9	3,4	2,5	-	100
	Sitze	23	18	4	2	2	1	-	50

Nachdruck mit Quellenangabe gestattet

Noch nie gab es in der Stadt Erlangen mehr Stimmberechtigte als bei den Kommunalwahlen 2008. Seit der Gebietsreform 1972 gab es aber auch noch nie weniger Wählerinnen und Wähler als bei dieser Wahl. Mit 51,9 Prozent (bei der Oberbürgermeisterwahl) ist die **Wahlbeteiligung** auf einen neuen historischen Tiefstand gefallen. Damit sind auch in Erlangen die Nichtwähler die größte Kraft geworden. Die Vermutung, dass die geringe Wahlbeteiligung der nichtdeutschen EU-Bürger diesen Rückgang verschuldet habe, kann nicht bestätigt werden. Der Anstieg der nichtdeutschen EU-Bürger unter den Wahlberechtigten als Folge der EU-Osterweiterung kann nicht entscheidend für die gesunkene Wahlbeteiligung verantwortlich sein: Die ca. 1.500 zusätzlichen EU-Bürger entsprechen 1,9 Prozent der Wahlberechtigten. Auch unter der Annahme, dass diese EU-Bürger vollständig auf ihr Wahlrecht verzichtet hätten, wäre damit nur ca. ein Drittel des Wählerschwundes erklärt.

Von den knapp 41.000 Wählerinnen und Wählern haben 7.910 per Briefwahl abgestimmt. Damit liegt der Anteil der Briefwähler bei 19,3 Prozent, eine Steigerung um 2,5 Prozentpunkte gegenüber der Wahl von 2002.

In allen bayerischen Großstädten ist die Wahlbeteiligung zurückgegangen. Mit der bei der OB-Wahl erreichten Wahlbeteiligung hat Erlangen jedoch unter den aufgezählten Städten die höchste Wahlbeteiligung:

Ingolstadt	47,4 %	Würzburg	48,9 %	Nürnberg	50,1 %
Augsburg	47,6 %	Regensburg	49,3 %	Erlangen:	51,9 %
München	47,7 %	Fürth:	49,5 %		

Wie alle Erlanger **Oberbürgermeisterwahlen** der Nachkriegsgeschichte wurde auch diese Wahl wieder in der ersten Runde entschieden. **Dr. Siegfried Balleis** wurde mit 55,8 Prozent der gültigen Stimmen in seinem Amt als Oberbürgermeister bestätigt.

Bei der **Stadtratswahl** waren im Vergleich zu den letzten Kommunalwahlen die beiden großen Parteien die klaren Verlierer. CSU und SPD mussten mit je 5,8 Prozentpunkten deutliche Stimmenverluste hinnehmen. Nach ihrem Rekordwahlergebnis bei der Kommunalwahl von 2002 mit 47,35 Prozent der abgegebenen gültigen Stimmen fiel das Ergebnis der **CSU** auf 41,57 Prozent. Die **SPD** setzte ihren Abwärtstrend der letzten Wahlen fort und erreichte nur noch 26,4 Prozent (2002: 32,2 Prozent).

Die anderen Parteien mit Ausnahme der F.W.G. hatten bei dieser Wahl Gewinne zu verzeichnen. Die **GRÜNEN/GL** konnten ihren Stimmenanteil deutlich vergrößern und mit 12,8 Prozent zum ersten Mal ein zweistelliges Ergebnis erzielen. Auch die **FDP** hat deutlich zugelegt und ihr bestes Resultat bei Kommunalwahlen seit 1972 erreicht. Die **F.W.G.** blieb nahezu konstant bei 3,1 Prozent. Mit dem Ergebnis von 4,0 Prozent konnte die **ödp** gegenüber 2002 ebenfalls Zugewinne verbuchen. Die erstmals bei einer Erlanger Kommunalwahl angetretene **erli** kam auf Anhieb auf 4,2 Prozent.

Die **CSU** hat erwartungsgemäß in ihren eigenen Hochburgen mit 51,6 Prozent ihr bestes Ergebnis erreicht. In den Hochburgen der anderen Parteien hat sie deutlich schlechter abgeschnitten, am schlechtesten fiel ihr Ergebnis mit 29,1 Prozent in den Hochburgen der **GRÜNEN/GL** aus. In ihren Hochburgen hat die **SPD** 30,3 Prozent der gültigen Stimmen erzielt, das sind nur 3,9 Prozentpunkte mehr als in der Gesamtstadt. Die typischen Stammwähler der SPD scheinen weniger zu werden, sie verzichten auf den Gang zur Wahlurne. Die auffallend niedrige Wahlbeteiligung in den SPD-Hochburgen belegt diese Entwicklung. CSU und SPD haben im Vergleich zur letzten Stadtratswahl in allen Hochburgen verloren. Die größten Verluste mussten sie in den eigenen Hochburgen hinnehmen. Die kleineren Parteien dagegen haben nahezu in allen Hochburgen Stimmenanteile dazu gewonnen. Nur die F.W.G. und die ödp verloren in den eigenen Hochburgen an Zustimmung.

Die CSU findet ihre meisten Wähler in Stimmbezirken mit hohen Anteilen an älteren Menschen, die GRÜNEN/GL dagegen bekommen die meisten Stimmen in Bezirken mit jüngerer Bevölkerung. Diese Zusammenhänge haben sich im Vergleich mit der letzten Wahl nicht geändert. Für die anderen Parteien sind solche deutlichen Zusammenhänge bei dieser Wahl nicht feststellbar. Genauere Beziehungen werden die Analysen der Repräsentativen Wahlstatistik aufzeigen.

Die beschriebenen Verluste und Gewinne haben folgende Konsequenzen für die **Sitzverteilung** im neuen Stadtrat: Die CSU verliert drei Sitze und kommt jetzt nur noch auf 21 Sitze. Die SPD erhält 13 Sitze und damit ebenfalls drei Sitze weniger als bei der letzten Stadtratswahl. Die deutlichen Stimmenzuwächse der GRÜNEN/GL und der FDP werden mit hinzugewonnenen Stadtratssitzen belohnt. Die GRÜNEN/GL kommen auf nunmehr sieben Sitze, die FDP auf vier Sitze. Die ödp erhält einen zweiten Sitz dazu, die F.W.G. behält ihren einzigen Stadtratssitz und die erli zieht mit zwei Personen erstmals in den Erlanger Stadtrat ein.

## Wahlverhalten<sup>1)</sup> in den Hochburgen der Parteien bei der Kommunalwahl am 2. März 2008

Merkmal	Erlangen insgesamt	Hochburgen <sup>2)</sup> der						
		CSU	SPD	GRÜNE/GL	FDP	F.W.G.	ödp	
Wahlbeteiligung	%	51,9	58,5	40,8	45,4	51,3	56,1	48,0
Differenz zu 2002	%-P	-5,4	-5,9	-4,7	-8,5	-6,1	-5,8	-4,5
<b>Oberbürgermeisterwahl</b>								
Stimmenanteil für								
Dr. Balleis (CSU)	%	55,8	65,0	47,6	41,8	54,9	61,4	48,5
Lanig (SPD)	%	33,2	28,0	39,1	40,9	33,6	29,6	39,3
Wening (GRÜNE/GL)	%	7,1	4,2	7,8	12,0	8,1	5,4	8,1
Helm (ödp)	%	4,0	2,8	5,5	5,1	3,4	3,4	4,1
<b>Zu-/Abnahme gegenüber der Oberbürgermeisterwahl 2002</b>								
Dr. Balleis (CSU)	%-P	-2,5	-5,0	1,5	-1,1	-1,7	-0,9	3,0
Lanig (SPD) <sup>3)</sup>	%-P	-1,3	3,6	-7,2	-4,5	-0,5	-2,2	-5,8
Wening (GRÜNE/GL) <sup>4)</sup>	%-P	4,3	2,2	4,3	5,8	4,5	3,0	4,1
Helm (ödp) <sup>5)</sup>	%-P	2,7	1,7	3,7	2,9	2,1	2,6	1,7
<b>Stadtratswahl</b>								
Stimmenanteil für								
CSU	%	41,6	51,6	34,7	29,1	40,2	39,9	35,1
SPD	%	26,4	23,5	30,3	22,5	23,8	22,3	30,2
GRÜNE/GL	%	12,8	8,5	14,4	24,1	16,9	10,0	18,3
FDP	%	7,9	8,4	6,7	8,3	10,1	5,4	7,0
F.W.G.	%	3,1	2,7	2,3	2,6	1,7	15,4	1,4
ödp	%	4,0	2,7	5,3	4,6	3,9	3,1	4,4
erli <sup>6)</sup>	%	4,2	2,6	6,4	5,0	3,4	4,0	3,6
<b>Zu-/Abnahme gegenüber der Stadtratswahl 2002</b>								
CSU	%-P	-5,8	-9,1	-2,2	-3,8	-5,4	-1,7	-0,4
SPD	%-P	-5,8	-2,0	-12,7	-8,1	-5,9	-4,5	-6,6
GRÜNE/GL	%-P	3,6	2,9	3,3	4,5	4,9	3,4	2,8
FDP	%-P	2,7	3,9	2,8	2,2	1,7	1,2	2,3
F.W.G.	%-P	-0,1	0,4	0,4	0,5	0,3	-3,7	-0,3
ödp	%-P	1,1	1,1	2,0	0,5	0,9	1,2	-1,4

%-P = Prozentpunkte. -1) Ohne Briefwahl. -2) Zuordnung nach den Ergebnissen der Stadtratswahl 2002 (daher ohne erli). -3) 2002 kandidierte Vogel. -4) 2002 kandidierte Bittner. -5) 2002 kandidierte Höppel. -6) Die erlanger linke (erli) trat 2008 zum ersten Mal an.

## Höchst- und Tiefstwerte bei der Kommunalwahl am 2. März 2008 in den Stimmbezirken

Merkmal	Höchstwerte		Tiefstwerte	
	%	Im Stimmbezirk	%	Im Stimmbezirk
Wahlbeteiligung	68,8	520 Tennenlohe-Nord	26,2	403 Isarstraße
<b>Oberbürgermeisterwahl</b>				
von den gültigen Stimmen erhielten				
Dr. Balleis (CSU)	70,7	630 Hüttendorf	29,8	253 Stubenloh-Nord
Lanig (SPD)	48,5	012 Altstadt-West	22,2	501 Eltersdorf-Ost
Wening (GRÜNE/GL)	20,2	253 Stubenloh-Nord	3,1	801 Dechsendorf-Nordwest
Helm (ödp)	12,1	400 Anger-Mitte	1,4	221 Sieglitzhof-Nord
<b>Stadtratswahl</b>				
von den gültigen Stimmen erhielten				
CSU	54,1	700 Kosbach	20,8	253 Stubenloh-Nord
SPD	36,0	304 Röthelheim-West	18,5	410 Rathenau-Ost
GRÜNE/GL	29,7	253 Stubenloh-Nord	3,4	403 Isarstraße
FDP	12,3	710 In der Reuth	2,4	452 Bierlach-Süd
F.W.G.	22,0	612 Frauenaarach-West	0,4	451 Bierlach-Ost
ödp	16,1	400 Anger-Mitte	0,9	630 Hüttendorf
erli	14,9	761 Am Europakanal-Süd	1,3	523 Tennenlohe-Mitte

## Ergebnis der Oberbürgermeisterwahl am 2. März 2008 in den Erlanger Stimmbezirken

Stimmbezirk <sup>1)</sup>	Stimm- berech- tigte	Wahl- betei- ligung <sup>2)</sup>	Wähler <sup>3)</sup>	Un- gül- tige Stimmen	Gül- tige	von den gültigen Stimmen entfielen auf den Wahlvorschlag							
						Nr. 01: CSU <b>Dr. Balleis</b>		Nr. 02: SPD <b>Lanig</b>		Nr. 03: GRÜNE/GL <b>Wening</b>		Nr. 04: ödp <b>Helm</b>	
						absolut	in %	absolut	in %	absolut	in %	absolut	in %
						1	2	3	4	5	6	7	8
010 Altstadt-Nord	909	36,2	288	6	282	111	39,4	116	41,1	34	12,1	21	7,4
011 Altstadt-Ost	716	38,6	238	3	235	91	38,7	93	39,6	33	14,0	18	7,7
012 Altstadt-West	754	36,1	240	5	235	83	35,3	114	48,5	28	11,9	10	4,3
020 Markgrafentadt-Mitte	760	33,2	226	6	220	100	45,5	83	37,7	25	11,4	12	5,5
021 Markgrafentadt-Ost	968	38,9	329	2	327	145	44,3	128	39,1	39	11,9	15	4,6
022 Markgrafentadt-West	837	37,5	274	3	271	107	39,5	120	44,3	31	11,4	13	4,8
030 Rathausplatz	949	40,2	337	3	334	148	44,3	135	40,4	36	10,8	15	4,5
040 Tal	803	29,5	212	2	210	82	39,0	90	42,9	19	9,0	19	9,0
100 Heiligenloh-Nord	816	59,1	406	3	403	221	54,8	137	34,0	31	7,7	14	3,5
101 Heiligenloh-Mitte	813	56,4	369	7	362	200	55,2	134	37,0	18	5,0	10	2,8
102 Heiligenloh-Süd	836	59,4	417	5	412	250	60,7	111	26,9	28	6,8	23	5,6
110 Sankt Johann	688	41,4	245	5	240	99	41,3	107	44,6	21	8,8	13	5,4
111 Alterlangen-Nord	853	51,5	370	7	363	182	50,1	148	40,8	19	5,2	14	3,9
112 Alterlangen-Süd	697	58,6	355	3	352	184	52,3	115	32,7	24	6,8	29	8,2
120 Steinforst-Nord	807	38,1	280	4	276	150	54,3	95	34,4	16	5,8	15	5,4
121 Steinforst-Mitte	722	40,1	252	5	247	123	49,8	88	35,6	21	8,5	15	6,1
122 Steinforst-Süd	927	53,7	437	4	433	249	57,5	131	30,3	42	9,7	11	2,5
200 Burgberg-West	1.210	53,1	530	9	521	295	56,6	169	32,4	36	6,9	21	4,0
201 Burgberg-Ost	998	54,6	448	4	444	262	59,0	138	31,1	35	7,9	9	2,0
210 Meilwald	972	58,2	503	9	494	313	63,4	134	27,1	24	4,9	23	4,7
220 Sieglitzhof-West	971	58,6	476	6	470	280	59,6	136	28,9	36	7,7	18	3,8
221 Sieglitzhof-Nord	780	56,8	373	8	365	209	57,3	126	34,5	25	6,8	5	1,4
222 Im Heuschlag	858	60,4	446	5	441	243	55,1	150	34,0	31	7,0	17	3,9
223 Sieglitzhof-Ost	884	64,0	455	3	452	265	58,6	149	33,0	26	5,8	12	2,7
230 Loewenich-West	655	52,3	306	8	298	145	48,7	112	37,6	34	11,4	7	2,3
231 Loewenich-Ost	719	52,6	315	2	313	166	53,0	103	32,9	38	12,1	6	1,9
240 Löhestraße	820	39,6	302	8	294	141	48,0	111	37,8	30	10,2	12	4,1
241 Drausnickstr.-Ost	723	42,4	281	2	279	115	41,2	129	46,2	17	6,1	18	6,5
242 Buckenhofer Siedlung	602	54,2	281	13	268	112	41,8	124	46,3	26	9,7	6	2,2
253 Stubenloh-Nord	670	43,6	263	5	258	77	29,8	110	42,6	52	20,2	19	7,4
254 Stubenloh-Mitte	647	44,8	251	1	250	122	48,8	95	38,0	27	10,8	6	2,4
255 Stubenloh-Süd	774	47,6	320	2	318	164	51,6	108	34,0	30	9,4	16	5,0
300 Zeppelinstr.-Nord	1.051	41,0	374	4	370	196	53,0	132	35,7	26	7,0	16	4,3
301 Röthelheim-Mitte	858	41,9	322	5	317	147	46,4	123	38,8	34	10,7	13	4,1
302 Röthelheim-Nord	758	46,4	305	0	305	154	50,5	115	37,7	25	8,2	11	3,6
304 Röthelheim-West	742	47,2	308	8	300	134	44,7	126	42,0	29	9,7	11	3,7
305 Röthelheim-Süd	711	49,2	299	3	296	133	44,9	103	34,8	46	15,5	14	4,7
320 Sebaldu-Nord	933	49,3	389	3	386	221	57,3	118	30,6	38	9,8	9	2,3
321 Sebaldu-Mitte	750	42,9	285	1	284	147	51,8	102	35,9	23	8,1	12	4,2
322 Sebaldu-Süd	655	55,5	319	5	314	182	58,0	101	32,2	12	3,8	19	6,1
323 Sebaldu-West	755	48,3	323	3	320	165	51,6	119	37,2	25	7,8	11	3,4
330 Röthelheimpark-Nord	804	39,0	286	5	281	143	50,9	111	39,5	21	7,5	6	2,1
331 Röthelheimpark-Mitte	776	59,9	392	4	388	178	45,9	159	41,0	45	11,6	6	1,5
332 Röthelheimpark-Süd	869	48,1	380	2	378	151	39,9	150	39,7	62	16,4	15	4,0
400 Anger-Mitte	776	45,1	311	4	307	128	41,7	120	39,1	22	7,2	37	12,1
401 Anger-Ost	823	31,8	243	2	241	124	51,5	82	34,0	23	9,5	12	5,0
402 Anger-Süd	809	30,4	233	7	226	122	54,0	76	33,6	15	6,6	13	5,8
403 Isarstraße	800	26,2	200	4	196	111	56,6	63	32,1	12	6,1	10	5,1
404 Anger-West	941	41,3	345	6	339	168	49,6	128	37,8	29	8,6	14	4,1
410 Rathenau-Ost	915	48,5	382	4	378	219	57,9	107	28,3	35	9,3	17	4,5

1) Grenzen der Stimmbezirke siehe beigefügte Karte. - 2) In den Stimmbezirken: Wähler ohne Wahrscheinlichkeit in % der Stimmberechtigten ohne Wahrscheinlichkeit.

3) Stimmbezirk: Urnenwähler.

## noch: Ergebnis der Oberbürgermeisterwahl am 2. März 2008 in den Erlanger Stimmbezirken

Stimmbezirk <sup>1)</sup>	Stimm- berech- tigte	Wahl- betei- ligung  2)	Wähler 3)	Un- gül- tige  Stimmen	Gül- tige	von den gültigen Stimmen entfielen auf den Wahlvorschlag										
						Nr. 01: CSU  Dr. Balleis		Nr. 02: SPD  Lanig		Nr. 03: GRÜNE/GL  Wening		Nr. 04: ödp  Helm				
						absolut	in %	absolut		in %	absolut	in %	absolut	in %	absolut	in %
						1	2	3	4	5	6	7	8	9	10	11
411 Hans-Geiger-Str.	796	33,2	236	3	233	128	54,9	75	32,2	23	9,9	7	3,0			
412 Aufseßstr.-Süd	690	33,5	207	6	201	118	58,7	61	30,3	12	6,0	10	5,0			
413 Rathenau-West	816	39,9	293	5	288	165	57,3	97	33,7	21	7,3	5	1,7			
420 Gerh.-Hauptm.-Str.	985	32,4	290	5	285	166	58,2	98	34,4	14	4,9	7	2,5			
421 Schönfeld-Nord	800	43,7	314	9	305	172	56,4	96	31,5	28	9,2	9	3,0			
422 Schönfeld-Ost	904	42,6	337	3	334	186	55,7	109	32,6	18	5,4	21	6,3			
423 Schönfeld-West	800	38,2	275	5	270	155	57,4	93	34,4	9	3,3	13	4,8			
430 Forschungszentrum	938	49,1	413	6	407	260	63,9	112	27,5	24	5,9	11	2,7			
440 Bruck	961	44,7	393	12	381	211	55,4	116	30,4	35	9,2	19	5,0			
443 Bachfeld-Nord	1.098	42,5	434	7	427	269	63,0	122	28,6	23	5,4	13	3,0			
444 Bachfeld-Süd	990	49,7	419	9	410	242	59,0	119	29,0	30	7,3	19	4,6			
450 Bunsenstraße	807	53,4	381	5	376	226	60,1	115	30,6	23	6,1	12	3,2			
451 Bierlach-Ost	783	33,6	247	5	242	136	56,2	82	33,9	13	5,4	11	4,5			
452 Bierlach-Süd	694	49,3	310	2	308	175	56,8	106	34,4	22	7,1	5	1,6			
453 Bierlach-West	681	39,9	249	4	245	149	60,8	72	29,4	10	4,1	14	5,7			
500 Eltersdorf-Nord	670	48,7	295	3	292	195	66,8	65	22,3	19	6,5	13	4,5			
501 Eltersdorf-Ost	655	52,8	318	7	311	209	67,2	69	22,2	20	6,4	13	4,2			
502 Eltersdorf-Süd	693	56,3	354	3	351	223	63,5	101	28,8	20	5,7	7	2,0			
503 Eltersdorf-West	819	59,6	429	3	426	277	65,0	120	28,2	23	5,4	6	1,4			
520 Tennenlohe-Nord	800	68,8	465	3	462	260	56,3	161	34,8	30	6,5	11	2,4			
521 Tennenlohe-Ost	733	59,9	380	5	375	260	69,3	94	25,1	14	3,7	7	1,9			
522 Tennenlohe-Süd	994	55,9	490	4	486	281	57,8	149	30,7	35	7,2	21	4,3			
523 Tennenlohe-Mitte	774	56,9	381	3	378	227	60,1	122	32,3	20	5,3	9	2,4			
610 Frauenaurach-Nord	979	57,6	499	6	493	299	60,6	146	29,6	28	5,7	20	4,1			
611 Frauenaurach-Süd	898	49,3	402	9	393	217	55,2	139	35,4	20	5,1	17	4,3			
612 Frauenaurach-West	855	47,5	377	3	374	218	58,3	118	31,6	28	7,5	10	2,7			
620 Kriegenbrunn	1.023	62,8	585	6	579	370	63,9	161	27,8	28	4,8	20	3,5			
630 Hüttendorf	525	66,3	313	9	304	215	70,7	72	23,7	12	3,9	5	1,6			
700 Kosbach	1.167	68,1	707	18	689	475	68,9	165	23,9	23	3,3	26	3,8			
710 In der Reuth	836	59,1	389	5	384	250	65,1	113	29,4	13	3,4	8	2,1			
760 Büchenbach-Dorf	916	56,8	457	9	448	301	67,2	115	25,7	16	3,6	16	3,6			
761 Am Europakanal-Süd	965	33,0	295	4	291	145	49,8	114	39,2	16	5,5	16	5,5			
762 Frauenauracher Str.	857	31,8	254	6	248	142	57,3	78	31,5	21	8,5	7	2,8			
770 Büchenbacher Anlage	1.089	43,8	422	6	416	233	56,0	139	33,4	29	7,0	15	3,6			
771 Odenwaldallee	804	37,1	281	4	277	147	53,1	94	33,9	13	4,7	23	8,3			
772 Würzburger Ring-West	729	40,4	249	6	243	117	48,1	93	38,3	12	4,9	21	8,6			
773 Am Europakanal-Nord	1.125	32,6	340	6	334	210	62,9	97	29,0	13	3,9	14	4,2			
774 Frankenwaldallee	751	45,3	306	5	301	153	50,8	108	35,9	24	8,0	16	5,3			
781 Heinrich-Kirchner-Str.	972	42,1	368	2	366	204	55,7	119	32,5	31	8,5	12	3,3			
782 Domprobststr.	753	43,5	294	3	291	154	52,9	117	40,2	13	4,5	7	2,4			
784 Am Dummetsweiher	681	66,8	412	6	406	212	52,2	150	36,9	26	6,4	18	4,4			
785 Am Kornfeld	631	64,7	385	0	385	203	52,7	142	36,9	26	6,8	14	3,6			
801 Dechsendorf-Nordwest	854	55,0	423	4	419	259	61,8	140	33,4	13	3,1	7	1,7			
811 Dechsendorf-Nordost	888	59,8	471	6	465	260	55,9	177	38,1	20	4,3	8	1,7			
812 Dechsendorf-Süd	868	56,5	419	4	415	233	56,1	151	36,4	23	5,5	8	1,9			
Summe Urnenwähler		47,4	33.079	472	32.607	17.964	55,1	10.976	33,7	2.388	7,3	1.279	3,9			
Summe Briefwähler		85,8	7.910	193	7.717	4.520	58,6	2.393	31,0	469	6,1	335	4,3			
<b>Erlangen:</b>	<b>78.911</b>	<b>51,9</b>	<b>40.989</b>	<b>665</b>	<b>40.324</b>	<b>22.484</b>	<b>55,8</b>	<b>13.369</b>	<b>33,2</b>	<b>2.857</b>	<b>7,1</b>	<b>1.614</b>	<b>4,0</b>			

1) Grenzen der Stimmbezirke siehe beigefügte Karte. - 2) In den Stimmbezirken u. für Summe Urnenwähler: Wähler ohne Wahrscheinlichkeit in % der Stimmberechtigten ohne Wahrscheinlichkeit. Für Summe Briefwahl: Wähler mit Wahrscheinlichkeit in % der Stimmberechtigten mit Wahrscheinlichkeit. Für Gesamtstadt: Alle Wähler in % aller Stimmberechtigten. - 3) Stimmbezirk: Urnenwähler; Gesamtstadt: Urnen- und Briefwähler.

## Ergebnis der Stadtratswahl am 2. März 2008 in den Erlanger Stimmbezirken

Stimmbezirk <sup>1)</sup>	von den gültigen Stimmen entfielen auf den Wahlvorschlag <sup>2)</sup>														Un- gültige Stimm- zettel
	Nr. 01: CSU		Nr. 02: SPD		Nr. 03: GRÜNE/GL		Nr. 04: FDP		Nr. 05: F.W.G.		Nr. 06: ödp		Nr. 07: erli		
	absolut	in %	absolut	in %	absolut	in %	absolut	in %	absolut	in %	absolut	in %	absolut	in %	
	1	2	3	4	5	6	7	8	9	10	11	12	13	14	
010 Altstadt-Nord	3.976	30,7	3.585	27,7	2.804	21,7	1.034	8,0	301	2,3	657	5,1	585	4,5	6
011 Altstadt-Ost	2.530	22,9	2.750	24,9	2.808	25,4	1.200	10,9	275	2,5	622	5,6	861	7,8	2
012 Altstadt-West	2.709	24,8	3.214	29,5	2.407	22,1	933	8,5	566	5,2	357	3,3	727	6,7	8
020 Markgrafentadt-Mitte	2.731	26,8	2.382	23,4	2.717	26,7	1.024	10,1	355	3,5	561	5,5	417	4,1	7
021 Markgrafentadt-Ost	4.941	32,7	4.156	27,5	3.784	25,0	905	6,0	187	1,2	454	3,0	692	4,6	3
022 Markgrafentadt-West	3.840	30,8	3.392	27,2	2.951	23,7	689	5,5	450	3,6	766	6,2	361	2,9	4
030 Rathausplatz	4.780	31,6	4.092	27,1	3.384	22,4	1.282	8,5	262	1,7	527	3,5	787	5,2	8
040 Tal	2.573	26,5	2.719	28,1	1.748	18,0	867	8,9	328	3,4	521	5,4	937	9,7	5
100 Heiligenloh-Nord	7.366	40,7	4.705	26,0	2.286	12,6	1.843	10,2	221	1,2	1.090	6,0	608	3,4	9
101 Heiligenloh-Mitte	6.633	39,3	4.024	23,9	2.794	16,6	1.513	9,0	315	1,9	845	5,0	748	4,4	7
102 Heiligenloh-Süd	8.983	48,0	4.489	24,0	2.092	11,2	1.209	6,5	486	2,6	855	4,6	606	3,2	6
110 Sankt Johann	3.052	27,1	3.610	32,1	1.527	13,6	1.354	12,0	107	1,0	915	8,1	682	6,1	4
111 Alterlangen-Nord	6.001	36,2	5.719	34,5	1.682	10,1	1.691	10,2	361	2,2	727	4,4	394	2,4	5
112 Alterlangen-Süd	6.766	41,4	3.603	22,0	2.586	15,8	1.106	6,8	290	1,8	1.705	10,4	292	1,8	4
120 Steinforst-Nord	5.443	42,1	3.924	30,4	1.249	9,7	665	5,1	248	1,9	425	3,3	973	7,5	4
121 Steinforst-Mitte	3.637	31,1	3.467	29,6	1.573	13,5	915	7,8	329	2,8	1.172	10,0	601	5,1	4
122 Steinforst-Süd	7.747	40,9	5.674	29,9	2.325	12,3	1.407	7,4	465	2,5	766	4,0	580	3,1	14
200 Burgberg-West	10.077	41,8	5.621	23,3	3.531	14,6	2.753	11,4	549	2,3	861	3,6	738	3,1	8
201 Burgberg-Ost	9.100	44,2	4.732	23,0	3.230	15,7	2.452	11,9	152	0,7	399	1,9	509	2,5	5
210 Meilwald	11.303	52,1	4.856	22,4	2.557	11,8	1.564	7,2	194	0,9	466	2,1	746	3,4	24
220 Sieglitzhof-West	10.456	47,2	4.672	21,1	2.999	13,5	2.459	11,1	161	0,7	828	3,7	586	2,6	6
221 Sieglitzhof-Nord	8.009	46,9	4.939	28,9	1.545	9,0	1.422	8,3	250	1,5	228	1,3	691	4,0	5
222 Im Heuschlag	8.329	41,4	5.005	24,9	2.810	14,0	1.589	7,9	707	3,5	914	4,5	748	3,7	9
223 Sieglitzhof-Ost	8.756	42,2	5.958	28,7	2.711	13,1	1.780	8,6	351	1,7	761	3,7	440	2,1	2
230 Loewenich-West	4.475	31,8	3.459	24,6	3.412	24,3	1.391	9,9	92	0,7	532	3,8	703	5,0	9
231 Loewenich-Ost	5.685	39,3	3.357	23,2	2.924	20,2	1.500	10,4	88	0,6	472	3,3	423	2,9	2
240 Löhestraße	4.920	36,5	4.031	29,9	2.307	17,1	1.137	8,4	134	1,0	533	4,0	417	3,1	6
241 Drausnickstr.-Ost	3.930	31,2	4.527	35,9	1.608	12,8	1.109	8,8	241	1,9	545	4,3	650	5,2	7
242 Buckenhofer Siedlung	4.342	34,2	4.486	35,3	2.017	15,9	860	6,8	219	1,7	384	3,0	391	3,1	3
253 Stubenloh-Nord	2.466	20,8	3.163	26,7	3.511	29,7	1.193	10,1	127	1,1	607	5,1	765	6,5	3
254 Stubenloh-Mitte	3.640	31,4	3.401	29,4	2.417	20,9	955	8,3	137	1,2	422	3,6	603	5,2	5
255 Stubenloh-Süd	5.547	37,1	4.398	29,4	1.850	12,4	1.244	8,3	449	3,0	840	5,6	610	4,1	2
300 Zeppelinstr.-Nord	6.567	38,9	4.755	28,2	2.453	14,5	1.472	8,7	323	1,9	742	4,4	553	3,3	6
301 Röthelheim-Mitte	4.719	32,4	4.721	32,5	2.436	16,7	779	5,4	251	1,7	901	6,2	741	5,1	7
302 Röthelheim-Nord	5.062	36,6	3.810	27,5	2.219	16,0	1.296	9,4	237	1,7	619	4,5	603	4,4	7
304 Röthelheim-West	4.168	30,2	4.973	36,0	2.471	17,9	634	4,6	357	2,6	773	5,6	445	3,2	10
305 Röthelheim-Süd	3.824	28,4	4.025	29,8	2.495	18,5	1.187	8,8	199	1,5	708	5,2	1.048	7,8	7
320 Sebaldu-Nord	7.160	39,0	5.105	27,8	2.883	15,7	1.514	8,3	411	2,2	767	4,2	497	2,7	2
321 Sebaldu-Mitte	5.077	40,8	3.432	27,6	1.845	14,8	832	6,7	80	0,6	596	4,8	582	4,7	3
322 Sebaldu-Süd	6.323	45,0	3.848	27,4	1.523	10,8	843	6,0	200	1,4	847	6,0	465	3,3	5
323 Sebaldu-West	5.883	41,1	4.391	30,7	1.438	10,0	774	5,4	611	4,3	387	2,7	833	5,8	10
330 Röthelheimpark-Nord	4.785	36,9	3.979	30,7	2.239	17,3	992	7,7	194	1,5	421	3,2	344	2,7	4
331 Röthelheimpark-Mitte	4.573	25,3	5.481	30,3	3.891	21,5	2.070	11,4	358	2,0	906	5,0	805	4,5	6
332 Röthelheimpark-Süd	4.327	24,8	4.494	25,7	4.628	26,5	1.158	6,6	387	2,2	918	5,3	1.561	8,9	8
400 Anger-Mitte	4.031	28,9	4.263	30,6	1.792	12,9	525	3,8	225	1,6	2.247	16,1	852	6,1	6
401 Anger-Ost	4.138	37,5	3.122	28,3	1.079	9,8	520	4,7	482	4,4	404	3,7	1.279	11,6	4
402 Anger-Süd	4.027	40,5	2.612	26,3	984	9,9	452	4,5	314	3,2	370	3,7	1.191	12,0	5
403 Isarstraße	3.534	39,9	2.712	30,6	298	3,4	661	7,5	261	2,9	442	5,0	941	10,6	4
404 Anger-West	5.792	37,0	4.759	30,4	2.576	16,5	655	4,2	273	1,7	624	4,0	956	6,1	7

1) Grenzen der Stimmbezirke siehe beigefügte Karte. - 2) Vollständige Schreibweise der Parteien: CSU = Christlich-Soziale Union in Bayern; SPD = Sozialdemokratische Partei Deutschlands; GRÜNE/GL = BÜNDNIS 90/DIE GRÜNEN/Grüne Liste; FDP = Freie Demokratische Partei; F.W.G. = Freie Wählergemeinschaft; ödp = Ökologisch-Demokratische Partei; erli = erlanger linke.

## noch: Ergebnis der Stadtratswahl am 2. März 2008 in den Erlanger Stimmbezirken

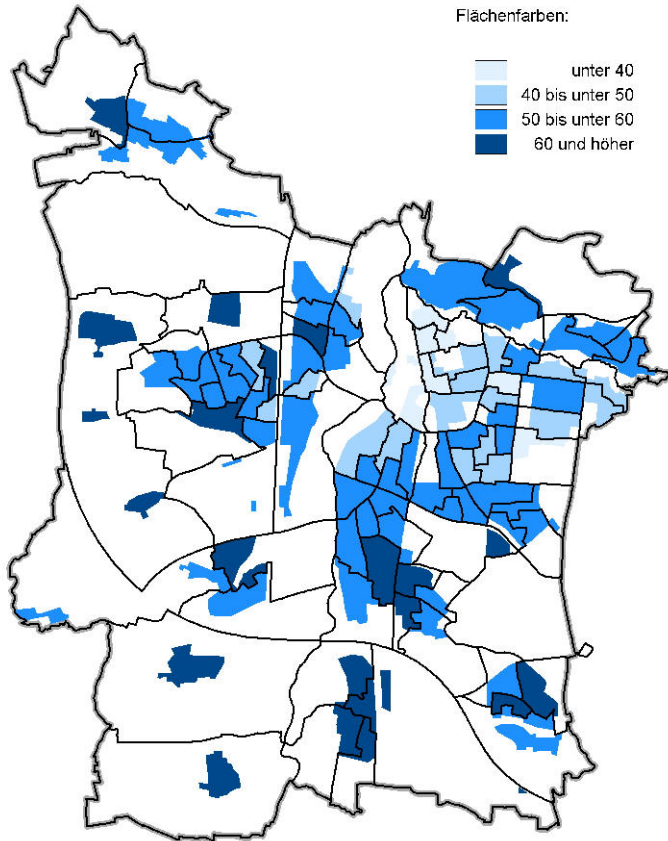
Stimmbezirk <sup>1)</sup>	von den gültigen Stimmen entfielen auf den Wahlvorschlag <sup>2)</sup>														Un- gültige Stimm- zettel
	Nr. 01: <b>CSU</b>		Nr. 02: <b>SPD</b>		Nr. 03: <b>GRÜNE/GL</b>		Nr. 04: <b>FDP</b>		Nr. 05: <b>F.W.G.</b>		Nr. 06: <b>ödp</b>		Nr. 07: <b>erli</b>		
	absolut	in %	absolut	in %	absolut	in %	absolut	in %	absolut	in %	absolut	in %	absolut	in %	
	1	2	3	4	5	6	7	8	9	10	11	12	13	14	
410 Rathenau-Ost	7.777	44,4	3.249	18,5	2.609	14,9	1.490	8,5	497	2,8	665	3,8	1.246	7,1	3
411 Hans-Geiger-Str.	4.269	40,8	2.996	28,6	1.337	12,8	671	6,4	246	2,3	381	3,6	576	5,5	3
412 Aufseßstr.-Süd	3.742	42,6	2.823	32,2	569	6,5	606	6,9	236	2,7	541	6,2	258	2,9	7
413 Rathenau-West	5.714	44,0	3.783	29,1	1.072	8,3	808	6,2	312	2,4	165	1,3	1.126	8,7	7
420 Gerh.-Hauptm.-Str.	6.138	46,8	3.429	26,2	1.350	10,3	796	6,1	354	2,7	512	3,9	527	4,0	5
421 Schönfeld-Nord	5.963	42,3	3.314	23,5	1.861	13,2	844	6,0	555	3,9	586	4,2	977	6,9	8
422 Schönfeld-Ost	6.665	44,0	4.498	29,7	1.011	6,7	1.020	6,7	91	0,6	593	3,9	1.257	8,3	8
423 Schönfeld-West	5.499	43,0	3.921	30,7	958	7,5	747	5,8	306	2,4	556	4,4	793	6,2	3
430 Forschungszentrum	9.234	49,5	4.412	23,6	1.656	8,9	1.984	10,6	598	3,2	448	2,4	324	1,7	6
440 Bruck	6.879	39,9	4.173	24,2	2.107	12,2	1.334	7,7	905	5,3	512	3,0	1.326	7,7	8
443 Bachfeld-Nord	8.600	45,9	5.176	27,6	1.764	9,4	1.246	6,6	538	2,9	535	2,9	888	4,7	10
444 Bachfeld-Süd	7.929	43,6	4.877	26,8	2.155	11,9	1.332	7,3	603	3,3	746	4,1	540	3,0	15
450 Bunsenstraße	8.146	47,5	4.392	25,6	1.744	10,2	1.054	6,1	523	3,0	513	3,0	781	4,6	9
451 Bierlach-Ost	4.785	45,6	3.024	28,8	1.114	10,6	358	3,4	42	0,4	211	2,0	969	9,2	8
452 Bierlach-Süd	6.503	45,7	4.067	28,6	1.698	11,9	337	2,4	375	2,6	302	2,1	949	6,7	2
453 Bierlach-West	5.382	49,0	2.911	26,5	990	9,0	588	5,3	122	1,1	327	3,0	672	6,1	2
500 Eltersdorf-Nord	6.625	51,4	3.110	24,1	1.139	8,8	928	7,2	219	1,7	164	1,3	693	5,4	4
501 Eltersdorf-Ost	7.382	53,7	2.983	21,7	1.093	8,0	612	4,5	767	5,6	280	2,0	627	4,6	9
502 Eltersdorf-Süd	8.040	51,0	3.849	24,4	2.037	12,9	967	6,1	164	1,0	461	2,9	246	1,6	5
503 Eltersdorf-West	10.015	52,7	3.830	20,2	2.164	11,4	1.347	7,1	500	2,6	393	2,1	739	3,9	6
520 Tennenlohe-Nord	9.661	47,2	6.106	29,8	1.393	6,8	1.906	9,3	360	1,8	511	2,5	546	2,7	9
521 Tennenlohe-Ost	8.927	53,9	3.910	23,6	1.316	8,0	1.331	8,0	198	1,2	622	3,8	246	1,5	7
522 Tennenlohe-Süd	9.782	44,4	5.488	24,9	3.221	14,6	1.797	8,2	386	1,8	694	3,2	649	2,9	6
523 Tennenlohe-Mitte	8.238	48,2	4.412	25,8	2.172	12,7	1.121	6,6	437	2,6	504	2,9	219	1,3	4
610 Frauenaurach-Nord	9.439	41,8	5.244	23,2	1.963	8,7	1.376	6,1	3.106	13,8	698	3,1	744	3,3	6
611 Frauenaurach-Süd	5.766	32,2	4.770	26,6	1.564	8,7	896	5,0	3.551	19,8	585	3,3	777	4,3	9
612 Frauenaurach-West	5.302	31,3	3.774	22,3	1.982	11,7	678	4,0	3.732	22,0	457	2,7	1.025	6,0	2
620 Kriegenbrunn	11.390	43,1	5.354	20,3	2.979	11,3	1.615	6,1	2.909	11,0	1.115	4,2	1.054	4,0	11
630 Hüttendorf	6.899	51,2	2.525	18,7	1.212	9,0	731	5,4	1.684	12,5	119	0,9	312	2,3	8
700 Kosbach	16.257	54,1	5.950	19,8	2.182	7,3	2.857	9,5	1.327	4,4	841	2,8	643	2,1	15
710 In der Reuth	9.118	50,5	4.513	25,0	1.248	6,9	2.229	12,3	168	0,9	522	2,9	263	1,5	4
760 Büchenbach-Dorf	10.651	53,9	4.075	20,6	1.845	9,3	1.570	7,9	575	2,9	669	3,4	381	1,9	6
761 Am Europakanal-Süd	4.845	38,8	3.684	29,5	750	6,0	673	5,4	132	1,1	539	4,3	1.859	14,9	7
762 Frauenauracher Str.	4.720	42,8	3.320	30,1	1.080	9,8	673	6,1	291	2,6	260	2,4	676	6,1	4
770 Büchenbacher Anlage	8.205	42,8	5.387	28,1	2.657	13,8	1.203	6,3	393	2,0	638	3,3	705	3,7	8
771 Odenwaldallee	5.359	42,6	3.188	25,3	1.064	8,5	830	6,6	266	2,1	727	5,8	1.152	9,2	2
772 Würzburger Ring-West	4.013	36,5	3.723	33,8	953	8,7	1.065	9,7	134	1,2	622	5,7	495	4,5	11
773 Am Europakanal-Nord	7.467	47,4	3.479	22,1	1.233	7,8	1.296	8,2	401	2,5	476	3,0	1.386	8,8	8
774 Frankenwaldallee	5.367	37,4	4.124	28,8	1.118	7,8	1.399	9,8	798	5,6	606	4,2	931	6,5	7
781 Heinrich-Kirchner-Str.	6.392	38,5	4.792	28,8	2.424	14,6	1.388	8,4	213	1,3	432	2,6	973	5,9	6
782 Domprobststr.	4.983	38,2	4.534	34,7	1.942	14,9	392	3,0	226	1,7	620	4,7	364	2,8	5
784 Am Dummetsweiher	7.567	41,0	5.298	28,7	3.106	16,8	1.200	6,5	254	1,4	769	4,2	280	1,5	9
785 Am Kornfeld	6.406	36,7	5.644	32,3	2.771	15,9	1.205	6,9	226	1,3	735	4,2	476	2,7	5
801 Dechsendorf-Nordwest	8.979	50,0	4.923	27,4	1.567	8,7	1.215	6,8	453	2,5	500	2,8	336	1,9	4
811 Dechsendorf-Nordost	9.568	46,9	5.065	24,8	2.463	12,1	1.785	8,7	344	1,7	573	2,8	609	3,0	5
812 Dechsendorf-Süd	8.889	47,5	4.942	26,4	2.054	11,0	1.801	9,6	277	1,5	312	1,7	443	2,4	6
Summe Urnenwähler	608.210	41,0	395.633	26,7	196.083	13,2	112.710	7,6	45.354	3,1	58.466	3,9	66.625	4,5	599
Summe Briefwähler	159.402	43,8	92.380	25,4	40.360	11,1	32.966	9,1	11.496	3,2	15.710	4,3	11.356	3,1	124
<b>Erlangen:</b>	<b>767.612</b>	<b>41,6</b>	<b>488.013</b>	<b>26,4</b>	<b>236.443</b>	<b>12,8</b>	<b>145.676</b>	<b>7,9</b>	<b>56.850</b>	<b>3,1</b>	<b>74.176</b>	<b>4,0</b>	<b>77.981</b>	<b>4,2</b>	<b>723</b>

1) Grenzen der Stimmbezirke siehe beigefügte Karte. - 2) Vollständige Schreibweise der Parteien: CSU = Christlich-Soziale Union in Bayern; SPD = Sozialdemokratische Partei Deutschlands; GRÜNE/GL = BÜNDNIS 90/DIE GRÜNEN/Grüne Liste; FDP = Freie Demokratische Partei; F.W.G. = Freie Wählergemeinschaft; ödp = Ökologisch-Demokratische Partei; erli = erlanger linke.

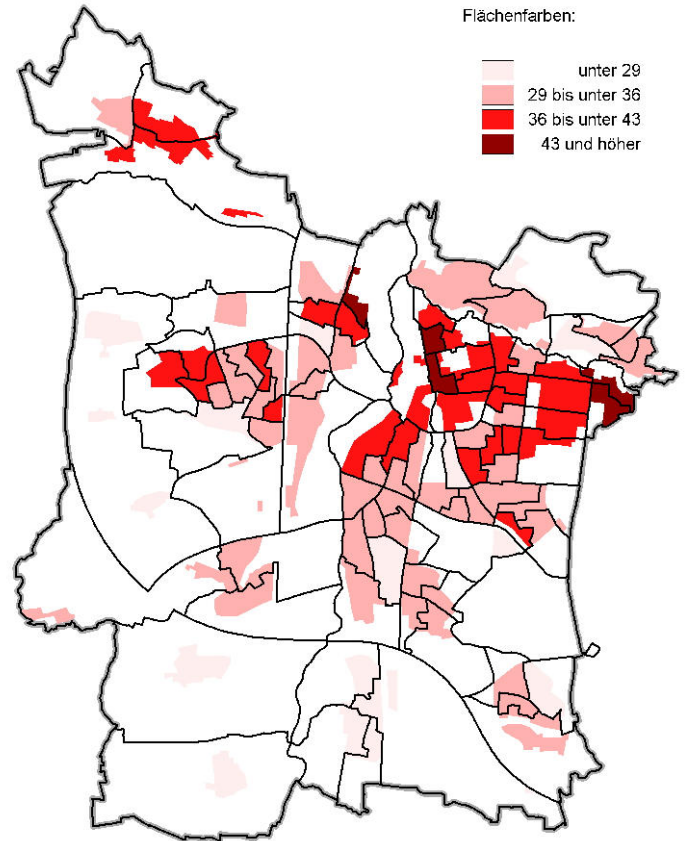




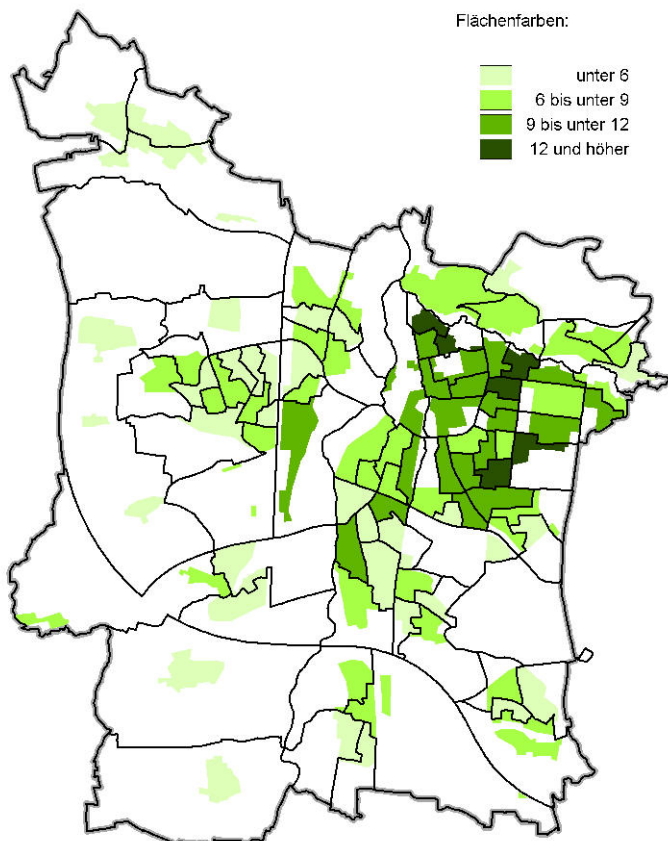
**Stimmenanteile von Dr. Siegfried Balleis (CSU)**  
Oberbürgermeisterwahl 2008 (Prozente)



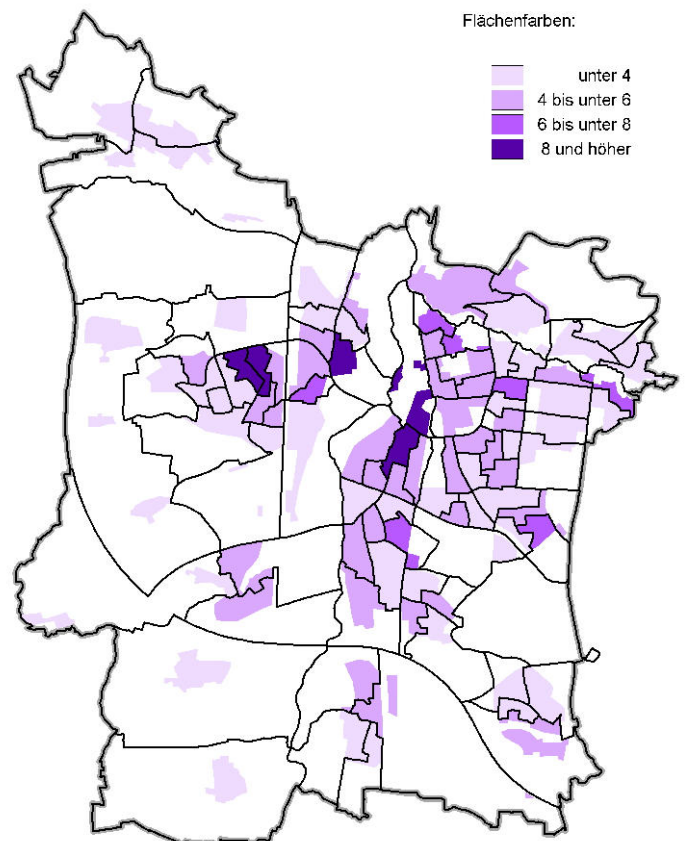
**Stimmenanteile von Ursula Lanig (SPD)**  
Oberbürgermeisterwahl 2008 (Prozente)



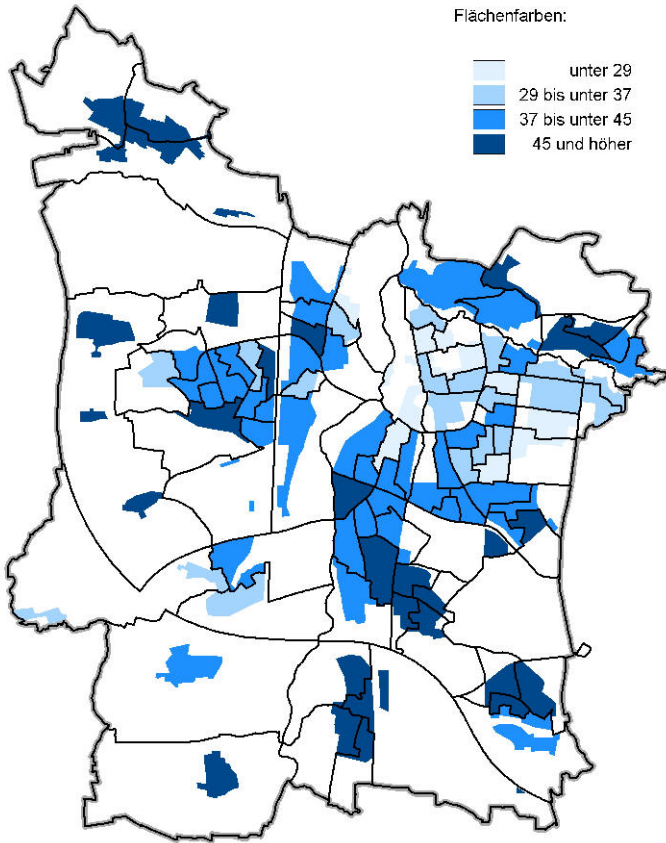
**Stimmenanteile von Helmut Wening (GRÜNE/GL)**  
Oberbürgermeisterwahl 2008 (Prozente)



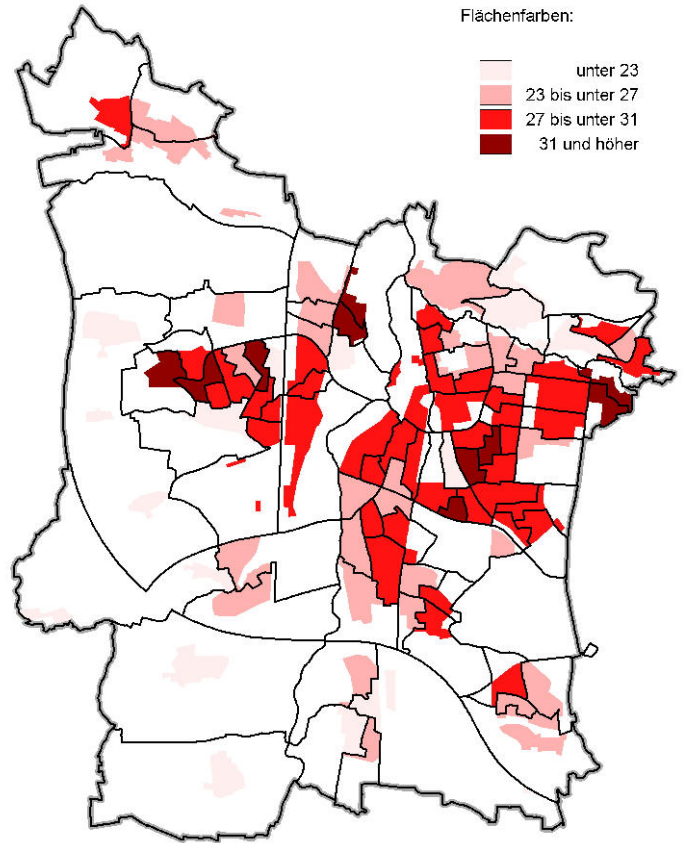
**Stimmenanteile von Jutta Helm (ödp)**  
Oberbürgermeisterwahl 2008 (Prozente)



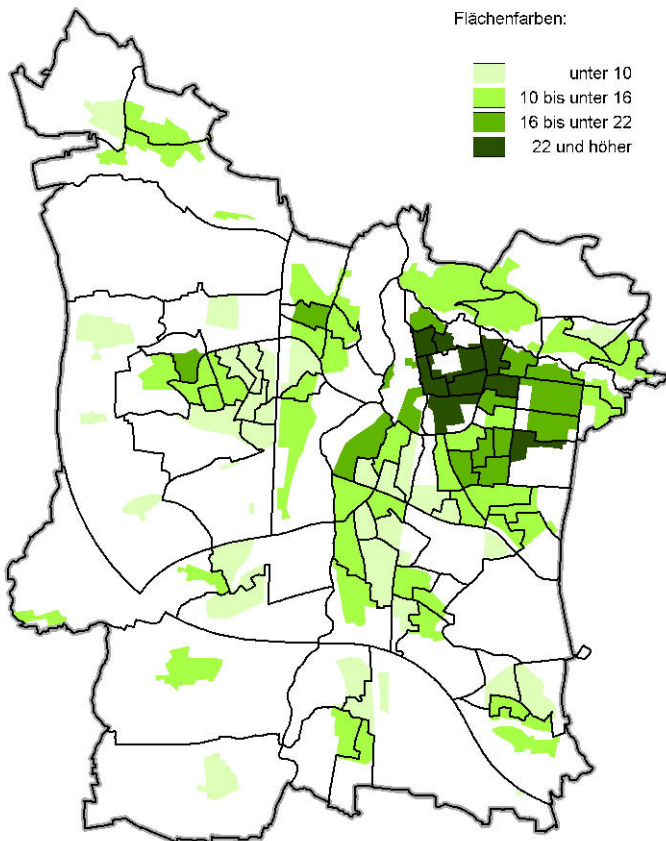
**Stimmenanteile der CSU**  
 Stadtratswahl 2008 (Prozente)



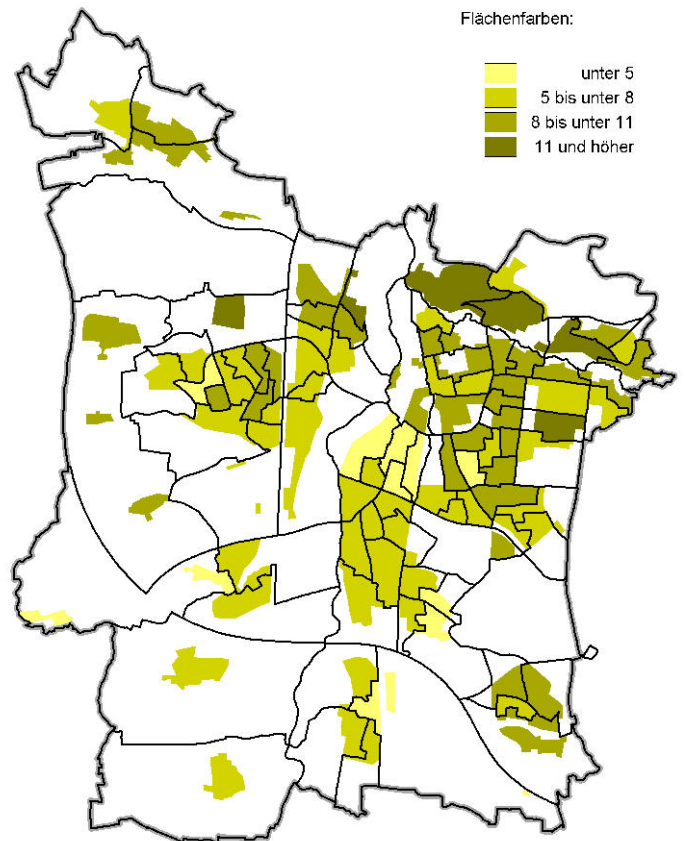
**Stimmenanteile der SPD**  
 Stadtratswahl 2008 (Prozente)



**Stimmenanteile der Grünen Liste**  
 Stadtratswahl 2008 (Prozente)

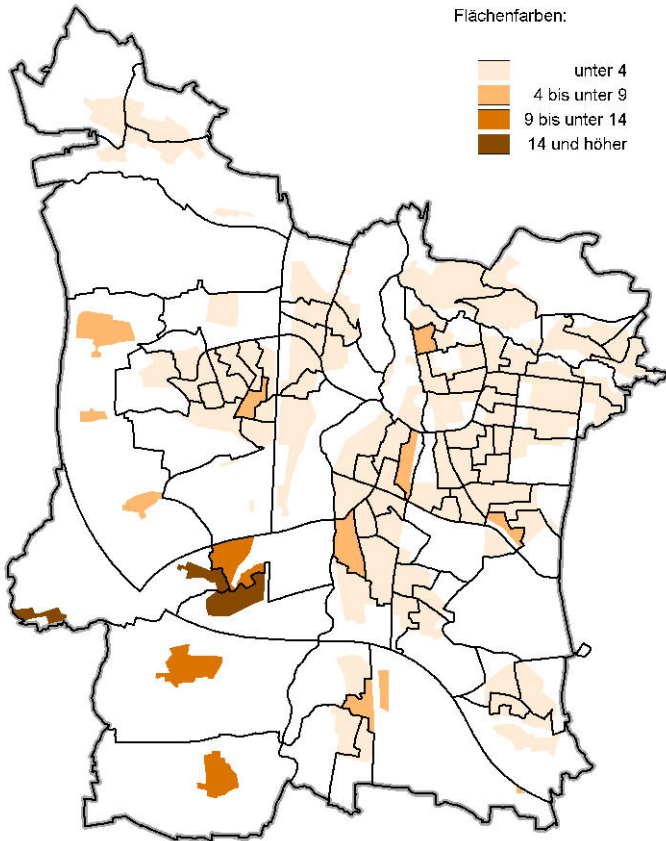


**Stimmenanteile der FDP**  
 Stadtratswahl 2008 (Prozente)

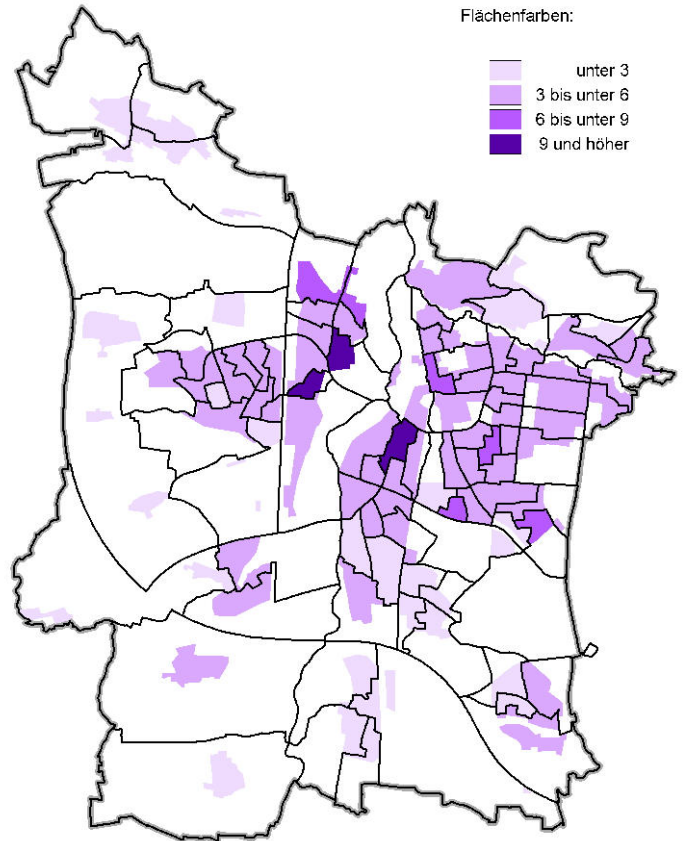




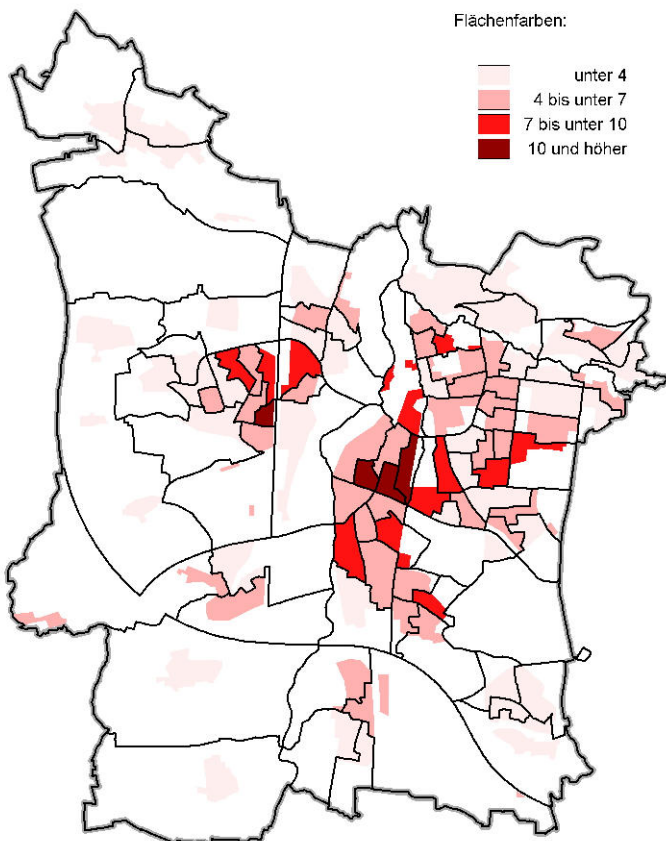
**Stimmenanteile der F.W.G.**  
 Stadtratswahl 2008 (Prozente)



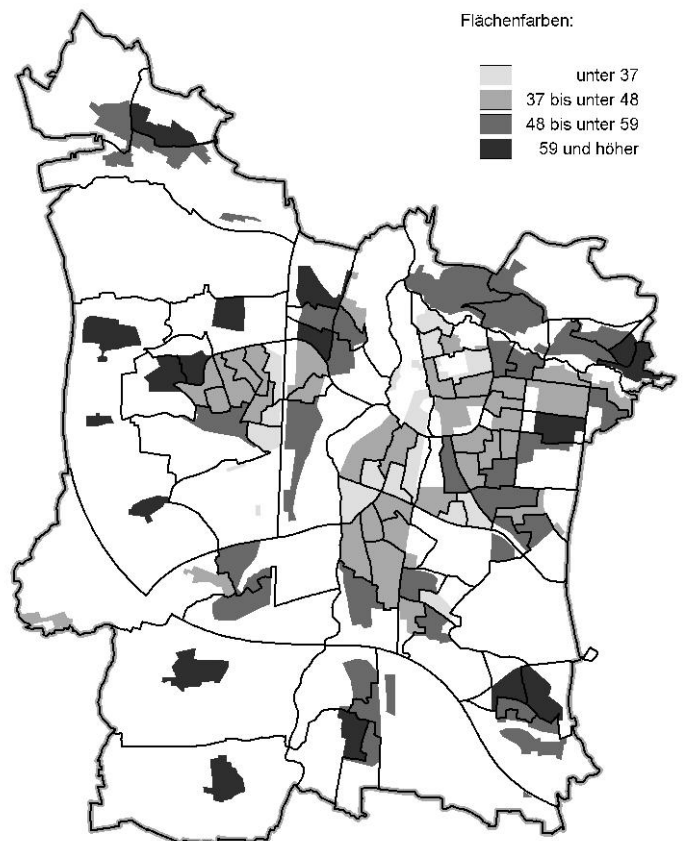
**Stimmenanteile der ödp**  
 Stadtratswahl 2008 (Prozente)



**Stimmenanteile der erli**  
 Stadtratswahl 2008 (Prozente)

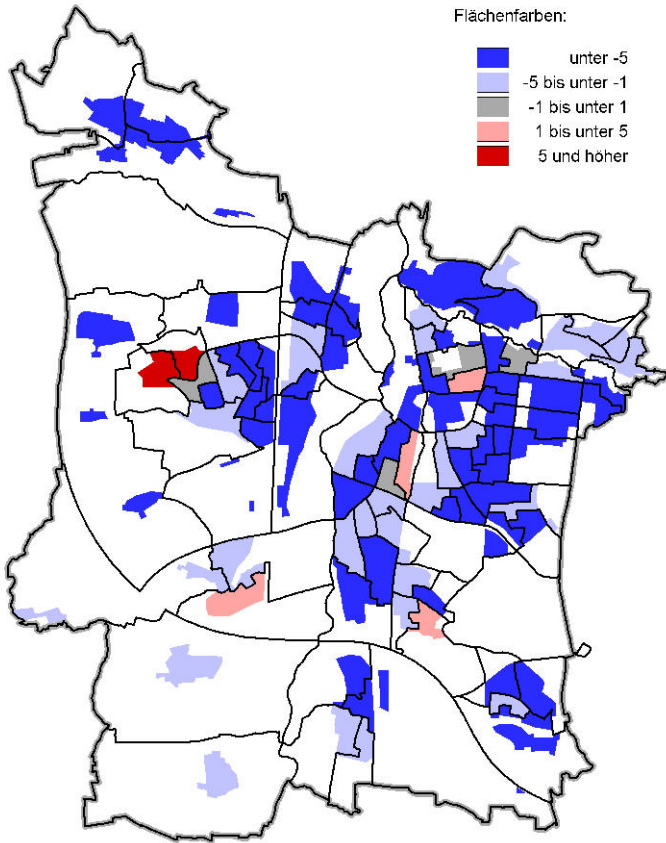


**Wahlbeteiligung**  
 Kommunalwahl 2008 (Prozente)



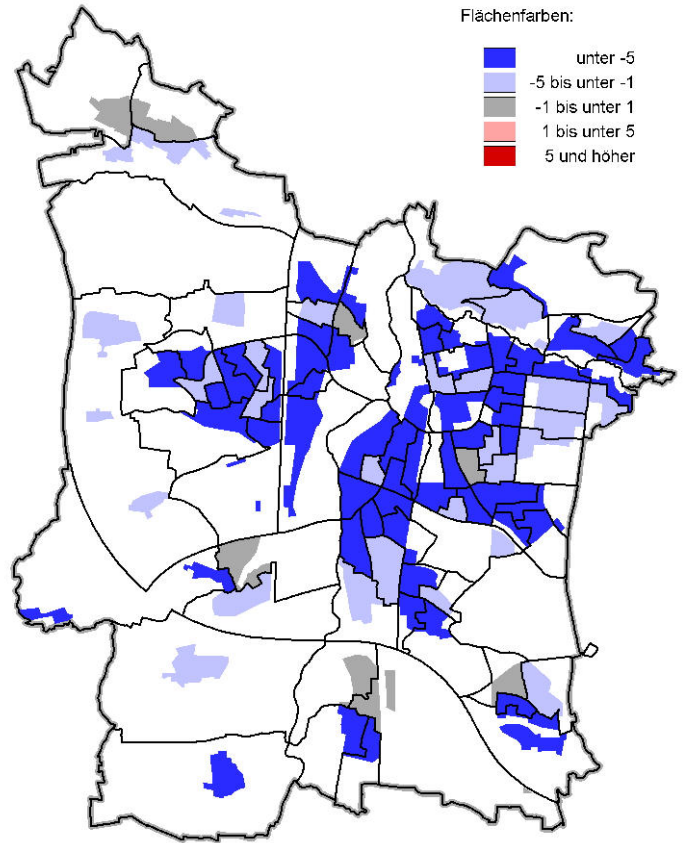
### Zu-/Abnahmen der CSU

Vergleich Stadtratswahlen 2002 - 2008 (in Prozentpunkten)



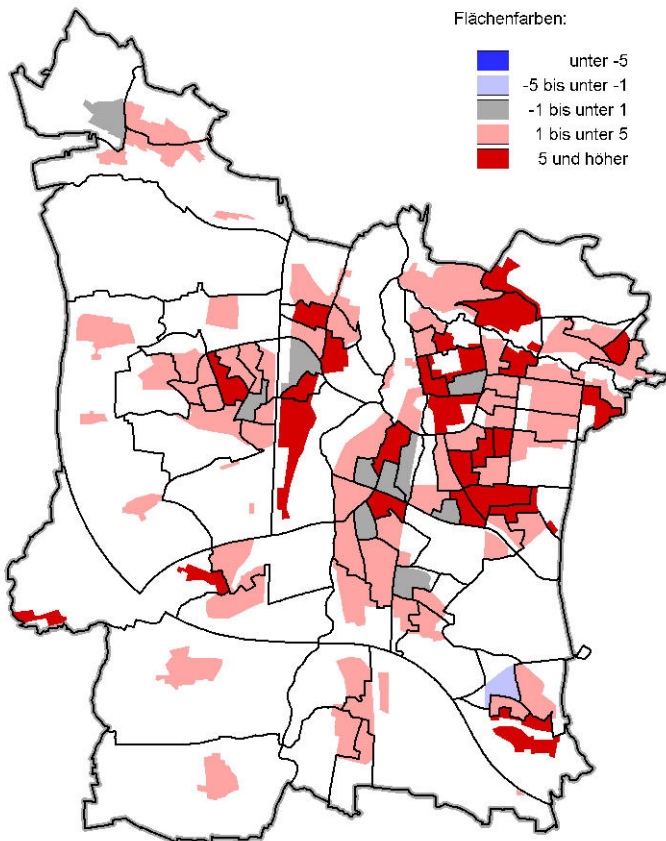
### Zu-/Abnahmen der SPD

Vergleich Stadtratswahlen 2002 - 2008 (in Prozentpunkten)



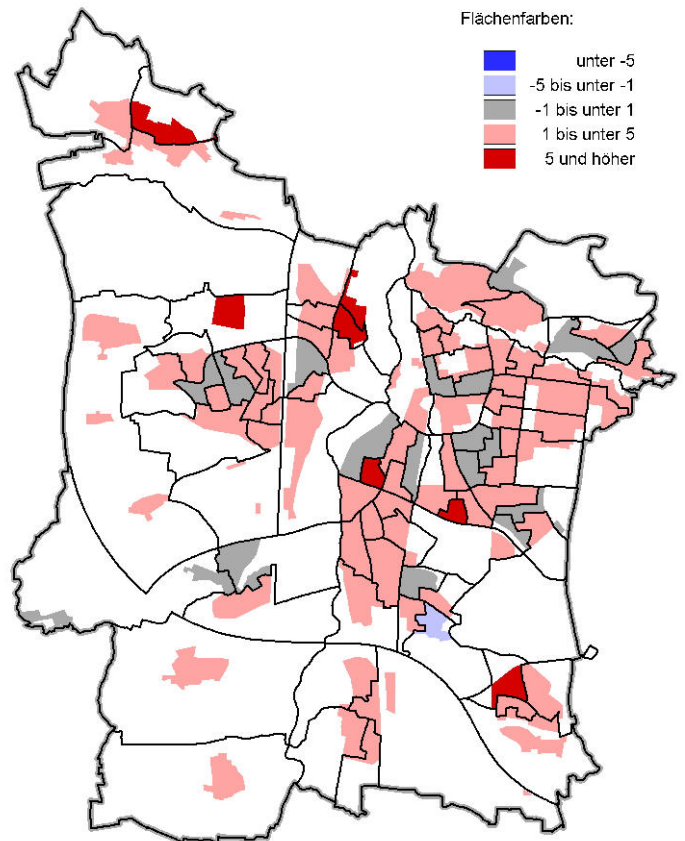
### Zu-/Abnahmen der Grünen Liste

Vergleich Stadtratswahlen 2002 - 2008 (in Prozentpunkten)

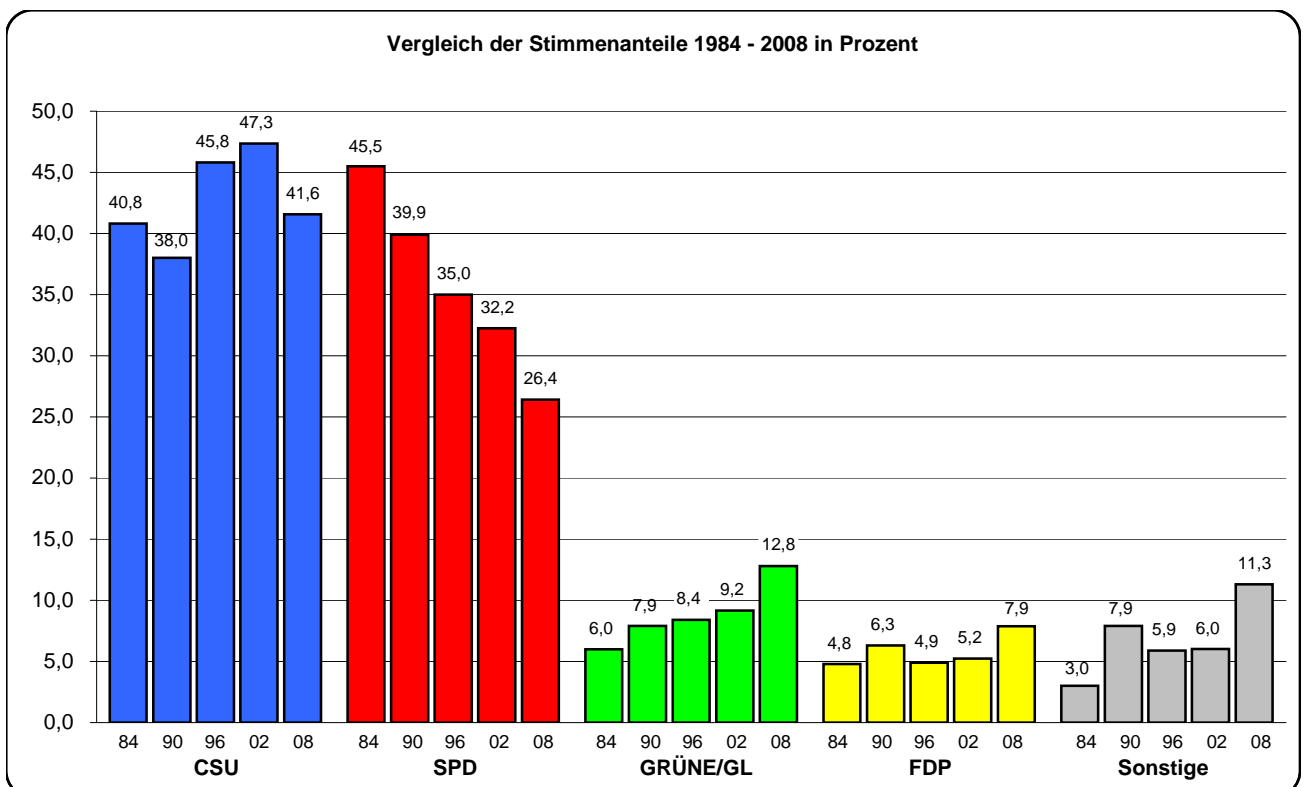
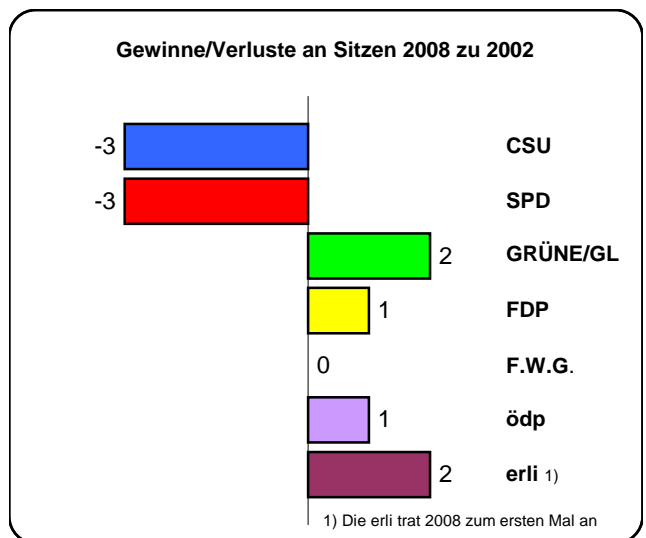
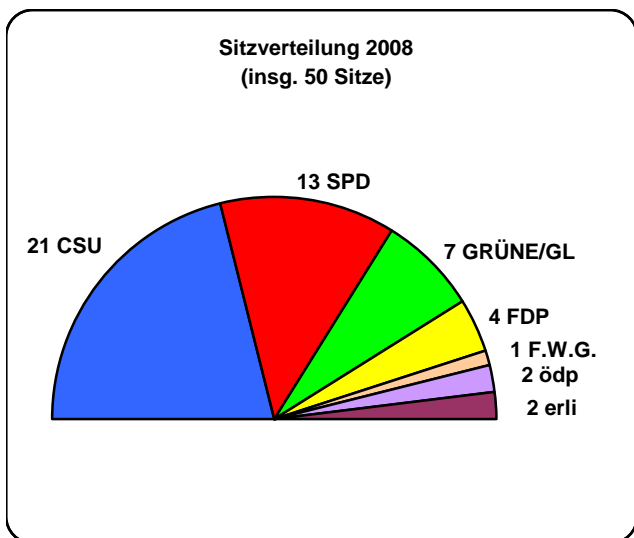
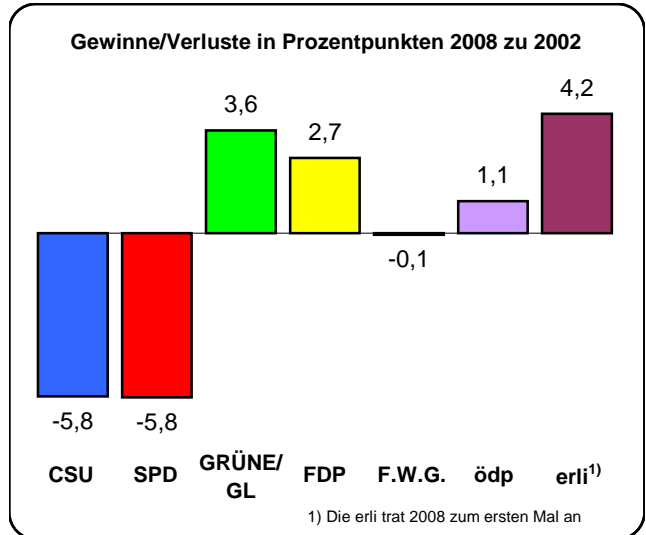
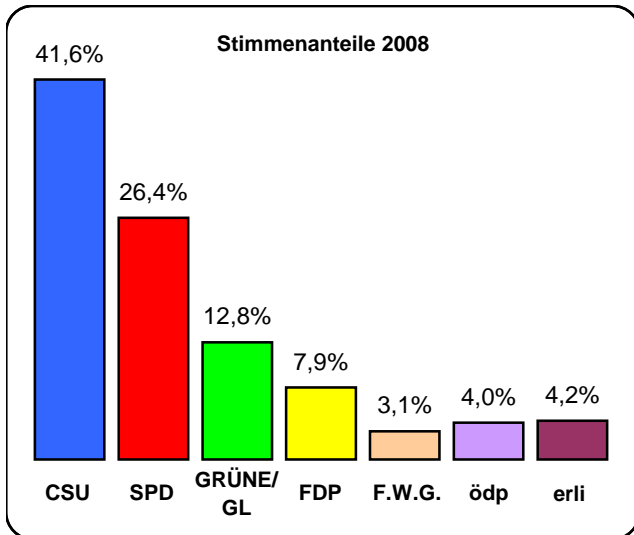


### Zu-/Abnahmen der FDP

Vergleich Stadtratswahlen 2002 - 2008 (in Prozentpunkten)

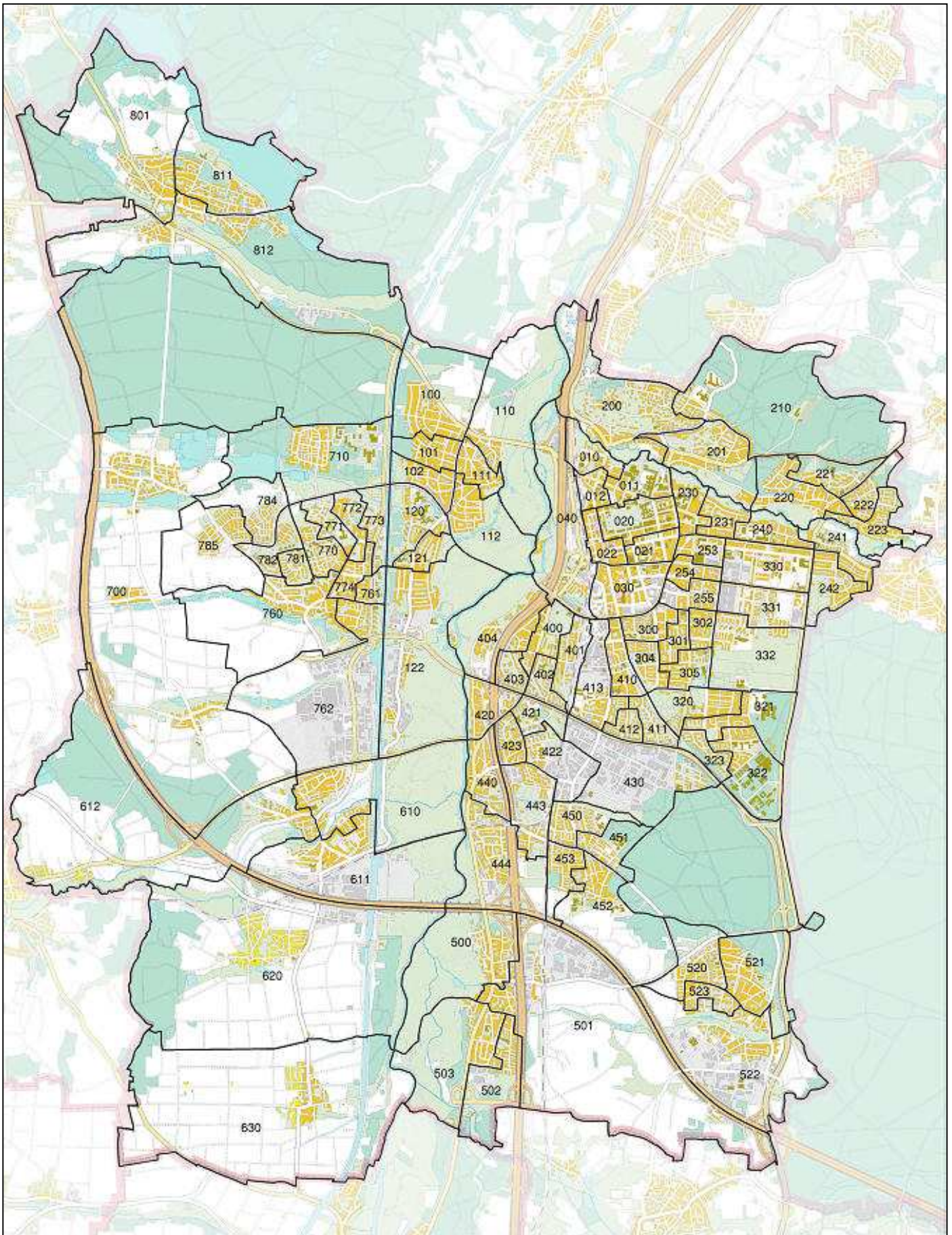


## Stadtratswahl am 2. März 2008





# Wahl-/Stimmbezirke in der Stadt Erlangen



Maßstab: ca. 1 : 54.000

Kartengrundlage: Amtliche Stadtkarte der Stadt Erlangen

Stadt Erlangen, Abteilung Statistik und Stadtforschung. Stand: 02/2008